

ЛИНЕЙКА РАЗМЕТОЧНАЯ

ТИП ЛР- _____

Зав. № _____

ПАСПОРТ

ЛР.300.2000.0005.200 ПС

7 СВЕДЕНИЯ ОБ УПАКОВКЕ

<https://газконтроль.рф>

7.1 МИКРОТЕХ® произвел упаковку линейки разметочной ЛР - _____

зав. № _____ согласно требованиям ГОСТ 9.014-78.

Вариант упаковки ВУ-4. Условия хранения 1 (л) по ГОСТ 15150-69.

Дата упаковки « ____ » _____ 2009 г.

Начальник

ОТК ЧНПП «МИКРОТЕХ» _____ /В.Д.Головки/

м.п.

8 ГАРАНТИИ МИКРОТЕХ®

8.1 МИКРОТЕХ® гарантирует соответствие линейки разметочной ЛР - _____ зав. № _____ техническим требованиям

МК 05.07.001 ТЗ при соблюдении условий транспортирования, хранения и эксплуатации. Гарантийный срок эксплуатации – 12 месяцев со дня поставки.

8.2 МИКРОТЕХ® выполняет послегарантийное обслуживание, регулировку и калибровку с выдачей «Свидетельства о калибровке средства измерительной техники».

Директор

ЧНПП «МИКРОТЕХ», к.т.н. _____

м.п.

/Б.П.Крамаренко/

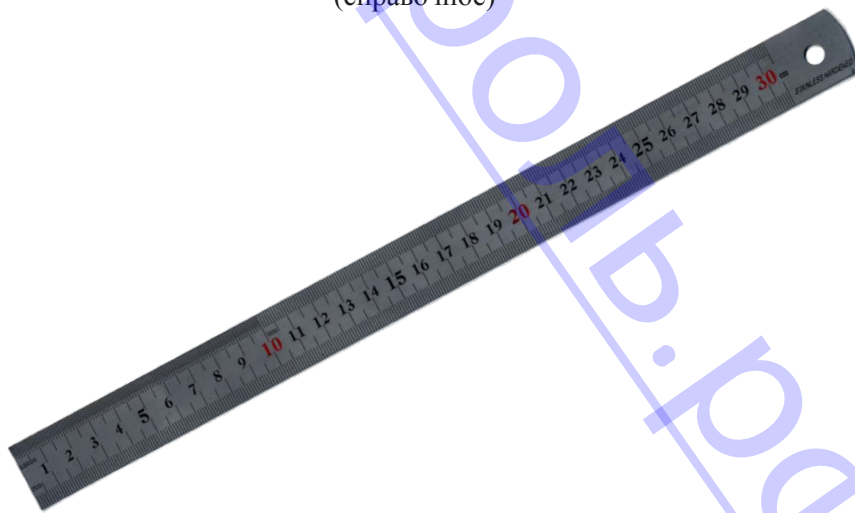
Приложение А
(справочное)

Рисунок 1 – Линейка разметочная ЛР МИКРОТЕХ®

ЧНПП «МИКРОТЕХ» (торговая марка МИКРОТЕХ®) изготавливает и калибрует линейки разметочные ЛР (в соответствии со свидетельством об аттестации К63.008-08 от 24.11.08г. Госпотребстандарта), и реализует инструмент под своим зарегистрированным логотипом (свидетельство на знак 30321 от 17.03.03г.). Линейки разметочные отличаются повышенной толщиной для удобства выполнения разметочных работ и исключения повреждения штрихов шкалы разметочным инструментом.

Система качества МИКРОТЕХ® соответствует международному стандарту ISO 9001:2000 (сертификат № 169891, бюро Веритас).

Линейки ЛР МИКРОТЕХ® проходят контроль в калибровочной лаборатории МИКРОТЕХ® или в Государственной метрологической службе (по согласованию с заказчиком).

1 НАЗНАЧЕНИЕ

1.1 Линейка разметочная металлическая ЛР предназначена для выполнения разметочных работ и определения наружных и внутренних линейных размеров и расстояний.

1.2 Применяется в машиностроении и других отраслях промышленности.

1.3 Вид климатического исполнения УХЛ 4 по ГОСТ 15150-69.

1.4 Пример обозначения линейки разметочной металлической с пределом измерения 300мм при заказе: Линейка ЛР-300 МК 05.07.001 ТЗ.

2 ТЕХНИЧЕСКИЕ ХАРАКТЕРИСТИКИ

2.1 Основные технические характеристики линеек разметочных ЛР представлены в таблице 1.

2.2 Внешний вид линейки разметочной металлической представлен в Приложении А.

Таблица 1

Обозначение	Предел измерения, мм	Цена деления шкалы, мм	Ширина линейки, мм	Толщина линейки, мм	Диапазон допускаемой погрешности, мм
ЛР-300	0 – 300	0,5 и 1,0	24-25	0,9-1,1	±0,25
ЛР-500	0 – 500	0,5 и 1,0	29-30	1,1-1,3	±0,30
ЛР-1000	0 – 1000	0,5 и 1,0	31-33	1,4-1,6	±0,40
ЛР-2000	0 - 2000	0,5 и 1,0	38-42	1,8-2,2	±0,50

3 УСЛОВИЯ ЭКСПЛУАТАЦИИ

3.1 Линейку разметочную металлическую ЛР допускается эксплуатировать при температуре окружающей среды от +10 до +35°С и относительной влажности воздуха не более 80% при температуре +25°С.

4 КОМПЛЕКТНОСТЬ

- | | |
|----------------|---|
| 4.1 Линейка ЛР | 1 |
| 4.2 Чехол | 1 |
| 4.3 Паспорт | 1 |

- 4.4 “Свидетельство о метрологической аттестации”
ЧНПП “МИКРОТЕХ” 1
- 4.5 Копия “Свидетельства о государственной метрологической аттестации” (по согласованию с заказчиком) 1

5 МЕТОДЫ И СРЕДСТВА ПОВЕРКИ (КАЛИБРОВКИ)

- 5.1 Линейка разметочная металлическая должна быть аттестована согласно программе и методике метрологической аттестации .
- 5.2 Поверка линеек ЛР должна производиться по методике поверки МПХ 03.1422-2006 или МК-01.32-2008.
- 5.3 Межповерочный интервал устанавливается в зависимости от эксплуатации, но не реже одного раза в год.

6 СВИДЕТЕЛЬСТВО О ПРИЕМКЕ И ПОВЕРКЕ (АТТЕСТАЦИИ)

- 6.1 Линейка разметочная ЛР-_____ зав.№_____ аттестована в ЧНПП “МИКРОТЕХ”
“Свидетельство о метрологической аттестации”
№ _____ от _____
Дата аттестации “ ____ ” _____ 2009 г.

Главный метролог
ЧНПП “МИКРОТЕХ” _____ /А.И.Млечин/
м.п.

- 6.2 Линейка разметочная ЛР - _____ зав. № _____
соответствует техническим требованиям МК 05.07.001 ТЗ и признана годной к эксплуатации.
Дата выпуска “ ____ ” _____ 2009 г.

Начальник участка сборки
ЧНПП “МИКРОТЕХ” _____ /Е.Г.Сизоненко/
м.п.

6.3 По согласованию с заказчиком для СИТ, на которые распространяется государственный метрологический надзор, проводится государственная метрологическая аттестация.

Линейка разметочная ЛР-_____ зав.№_____
прошла государственную метрологическую аттестацию в _____

Представитель _____
м.п.